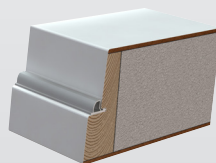
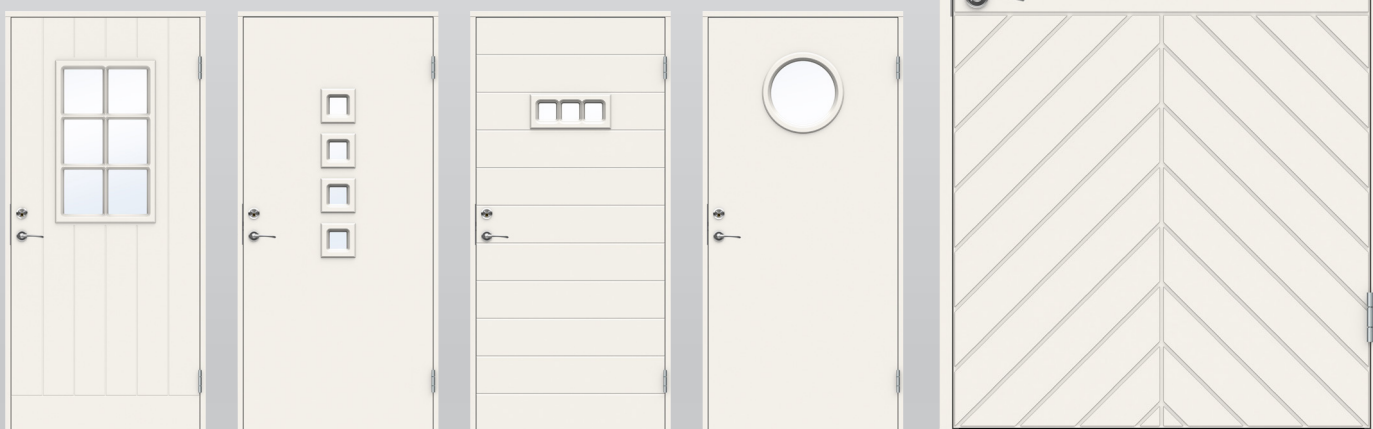


# ADVANCE-LINE

## ARCTIC



Passivhus, 0-energi eller plusenergi är alla ord som förknippas med låg energiförbrukning. Arctic är vår serie med lågenergidörrar som hjälper dig att spara energi och skapa ett bättre klimat. Dörrarna har spännande designlösningar och funktioner för högt ställda krav.



### TEKNISK INFORMATION

Modeller	Albinoni, Baffin, Barents, Bengal, Bering, Bizet, Erie, Ganges, Grieg, Indus, Michigan, Niger, Nile
Konstruktion	Sandwich-konstruktion. Kärna cellplast. CE-märkt.
Karm	105 mm karm ingår. FrameFast ingår monterad
Tröskel	Dörrarna levereras med handikappsanpassad trä/aluminiumtröskel
Dörrbladsyta	Målad som standard vit NCS S 0502-Y
Garanti	5 års fabriksgaranti, 15 års formstabilitetsgaranti
Glas	Glasade dörrar har 60 mm glas
Gångjärn	2 eller 3 st blanka F 110x36KSS, justerbara i höjd- och sidled med bakkantsäkring
Lås	2500 med "hemma-bekväm/borta-säker funktion" som tillval
Slutbleck	Säkerhetslutbleck i karm
Tillval	Sandblästrat glas, cotswoldglas, klarglas, maskinantikt glas, sparkplåt, trycken, valfri NCS S eller RAL, dörrbroms
A- & B-mått	93/23
Dörrbladstjocklek	92 mm
Min dörrbladshöjd	725 mm (kan variera för vissa designs)
Max dörrbladshöjd	1125 mm (kan variera för vissa designs)
Min dörrbladsbredd	1833 mm (kan variera för vissa designs)
Max dörrbladsbredd	2219 mm (kan variera för vissa designs)
Vikt dörrblad	Från ca 40 kg (M10)