

# MONTERINGSANVISNING FÖR VÄGGPARTI / GLASPARTI OKLASSAT ELLER KLASSAT

Sept. 2007  
(Norsk, vänd sidan.)

## Ansvar:

Det är av stor vikt för glaspartiets brand- och / eller ljudtekniska egenskaper att det monteras korrekt. Den som monterar glaspartiet är ansvarig för att montaget utförs enligt denna monteringsanvisning.

Garanti och godkännande på det levererade partiet bortfaller om denna monteringsanvisning ej följs.

## Generellt:

Kontrollera att väggöppningen inte är större än glaspartiet + max 20 mm springa runt partiet (Fig. 1).

Om väggöppningen är för stor måste den byggas på (t ex träregel) så de brand- och /eller ljudreducerande egenskaperna inte påverkas negativt.

Väggkonstruktionen runt partiet ska vara bärande så att partiet inte belastas vid brand (Fig. 2a och 2b).

Fig 2a: Partier kan placeras intill varandra **inom** en **bärande** väggkonstruktion.

Fig 2b: Vid partier placerade ovanpå varandra till en höjd överstigande godkänd maxhöjd ska de åtskiljas av en **bärande** väggkonstruktion för att förhindra belastning på underliggande parti vid brand.

## Montering:

1) Glaspartiet fästes med skruv c/c max 565 mm (Fig. 3a eller 3b). Vid varje skruv anbringas kilar mellan vägg och glasparti. Kilarna görs ca 20 mm kortare än karmdjupet.

Vid glasning enligt Fig 3b, ersätt lämpliga skruvar i glasinfästningen med längre skruvar enligt illustrationen.

2) Kontrollera diagonalmått när ena sidan är fastskruvad (Fig. 4).

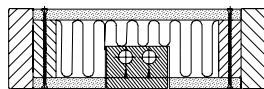
3) Fogen mellan vägg och glasparti får inte vara större än 20 mm och skall drevas noggrant från båda sidor (Fig. 5). Om glaspartiet är brandklassat skall isoleringsmaterialet vara obrännbart. Om glaspartiet är ljudklassat skall det kompletteras med fogmassa på en sida.

## Sammanmonterade glaspartier eller glasparti mot dörrkarm:

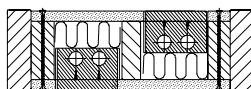
Vid fogar mellan glaspartier respektive mellan dörrkarm och glasparti påføres fogmassa på baksidan av partiet, varefter elementen skruvas samman (Fig. 6).

## Elslitsar:

Urtag för eldosor får göras endast från en sida/sektion i elslitsen för att bibehålla minimum isoleringstjocklek. Max urtag Ø 84 mm.



URTAG EN SIDA



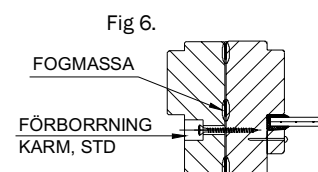
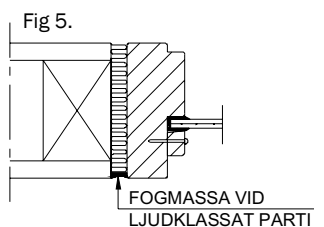
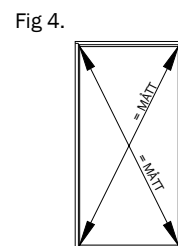
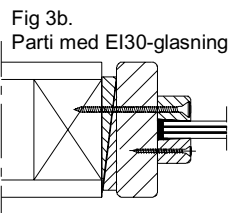
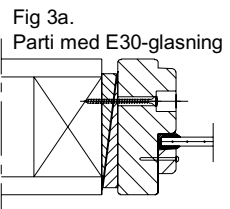
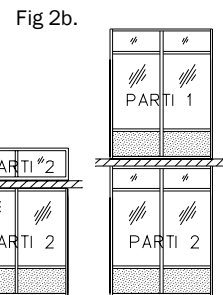
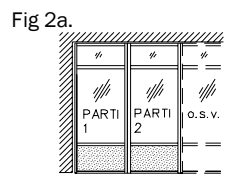
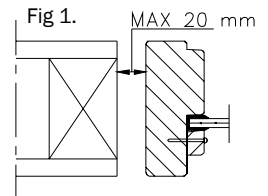
URTAG TVÅ SIDOR, KRÄVER SEKTIONERAD ELSLITS

Det är inte tillåtet att bearbeta karm eller glasparti!  
Denna monteringsanvisning utgör handlingar tillhörande av SITAC utgivet typgodkännandebevis.

# SWEDOOR

JELD-WEN  
DOOR SOLUTIONS

Box 211, 561 23 Huskvarna  
Tel. 036-39 62 00, Fax 036-39 62 20



# MONTERINGSANVISNING FOR VEGGPARTI / GLASSPARTI KLASSET ELLER UKLASSET

Sept. 2007  
(Svensk, vänd sidan.)

## Ansvar:

Det har avgjørende betydning for glasspartiets brann- og / eller lydtekniske egenskaper at det monteres korrekt. Den som monterer glasspartiet er ansvarlig for at monteringen skjer i henhold til denne monteringsveiledning. Garanti og gøkjennelse på det leverte partiet frafaller om denne monteringsveiledning ikke følges.

## Generelt:

Kontroller at veggåpningen ikke er større enn glasspartiet + max 20 mm rundt partiet (Fig. 1).

Om veggåpningen er for stor må den byggas på (for eks. trestender) så de brann- og /eller lydreduserende egenskapene ikke påvirkes negativt.

Veggkonstruksjonen rundt partiet skal være bærende slik at partiet ikke belastes ved brann, max veggåpning får ikke overstige åpningen for godkjent parti (Fig. 2a og 2b).

Fig. 2a: Flere partier kan plasseres innom **bærende** veggkonstruksjon.

Fig. 2b: Ved partier plassert ovenpå hverandre til en høyde som overstiger godkjent maxhøyde, skal de skilles av en **bærende** veggkonstruksjon for å forhindre belastning på underliggende parti ved brann.

## Montering:

1) Glasspartiet festes med skruer c/c max 565 mm (Fig. 3a eller 3b). Ved hver skrue brukes kiler mellom vegg og glassparti. Kilerne gjøres ca 20 mm kortere enn karmdybden.

Ved bruk av glass- og listtype som Fig. 3b, byttes skruerne i glasslisten med lengre skruer lik illustrasjonen.

2) Kontroller diagonalmåål når ene siden er fastskrudd (Fig. 4).

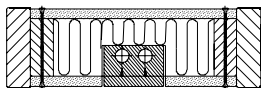
3) Fugen mellom vegg og glassparti får ikke være større enn 20 mm og skal dyttes hardt fra begge sider (Fig. 5). Om glasspartiet er brannklasset skal isoleringsmaterialet være ubrennbart. Om glasspartiet er lydklasset skal det kompletteres med fugemasse på en side.

## Sammenmonterte glasspartier eller glassparti med dørkarm:

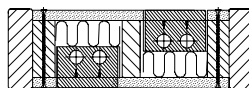
Ved fuger mellom glasspartier eller mellom dørkarm og glassparti, påføres fugemasse på baksiden av partiet, deretter skrues elementene sammen (Fig. 6).

## El.kanaler:

Uttak for el.bokser kan gjøres kun fra en side/seksjon i el.kanalen for å beholde minimum isoleringstykkelse. Max utfresing Ø84 mm.!



UTTAK EN SIDE



UTTAK TO SIDER, MÅ VÆRE  
EL.KANAL MED TO SEKSJONER

Det er ikke tillatt å bearbeide karm eller glassparti!

# SWEDOOR

JELD-WEN  
DOOR SOLUTIONS

Forbruker  
Postboks 4443 Nydalen, 0402 OSLO  
Tel. 22027200, Fax. 22027201

Prosjekt  
Postboks 4202, 7436 TRONDHEIM  
Tel. 73957200, Fax. 73957230

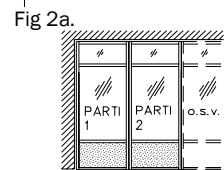
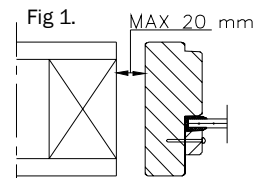


Fig 2b.

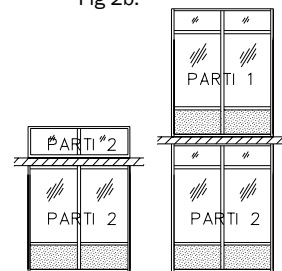


Fig 3a.

Parti med F30-glass

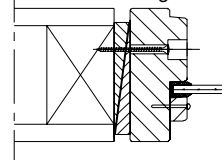


Fig 3b.

Parti med B30-glass

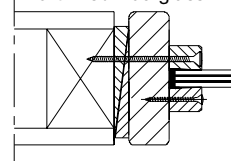


Fig 4.

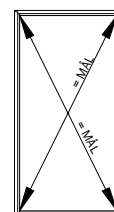


Fig 5.

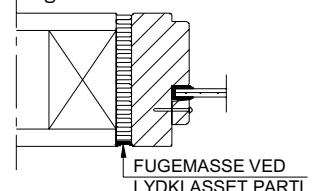


Fig 6.

